



Vive Magdalena

VIVE TOP

Imágenes referenciales*



TOP LIFE

a un paso de San Isidro



Vive con una **VISTA TOP**
en lo mejor de **MAGDALENA**



Grifería de
bajo consumo



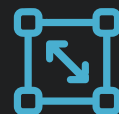
Fibra
Óptica



Iluminación de
bajo consumo



Gas
Natural



Desde 44 m²
Hasta 73 m²



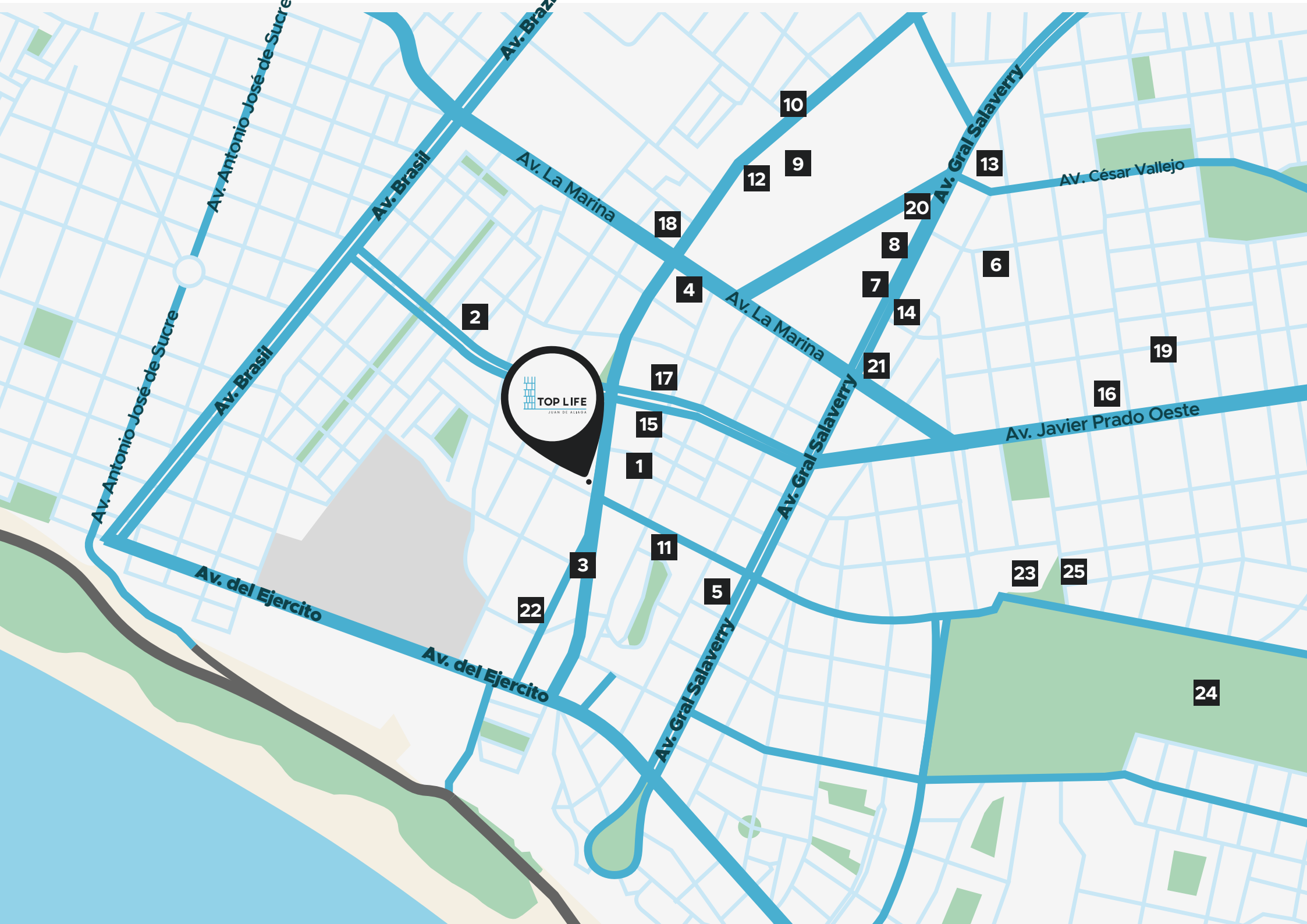
Modernos
acabados



1 ■ 2 ■ 3
Dormitorios



Con vista
al mar



1

15

17

18

4

11

3

22

2

5

12

9

10

7

21

8

14

20

6

13

16

19

23

25

24

RESTAURANTES

- 1 San Antonio
- 2 Pardos Chicken
- 3 Edo Sushi Bar
- 4 Mc Donalds
- 5 La Baguette
- 6 La Bonbonniere

ENTRETENIMIENTO

- 7 Real Plaza Salaverry
- 8 Cineplanet Salaverry
- 9 Teatro Peruano Japonés

CLÍNICAS

- 10 Clínica San Felipe
- 11 Clínica El Golf
- 12 Policlínico Peruano Japonés

UNIVERSIDADES

- 13 UPC
- 14 UTP
- 15 Toulouse Lautrec
- 16 Chío Lecca

SUPERMERCADOS


- 17 Vivanda
- 18 Metro Pershing
- 19 Wong 2 de Mayo
- 20 Plaza vea

CLUB & HOTEL

- 21 Meliá Lima
- 22 Lima Cricket
- 23 Country Club
- 24 Lima Golf Club
- 25 Hotel Los Delfines

Vive conectado a todo

📍 Av. Antonio Miroquesada
419 (Ex Juan de Aliaga),
Magdalena



ÁREAS INTERNAS



Conoce la experiencia de
vivir como siempre soñaste

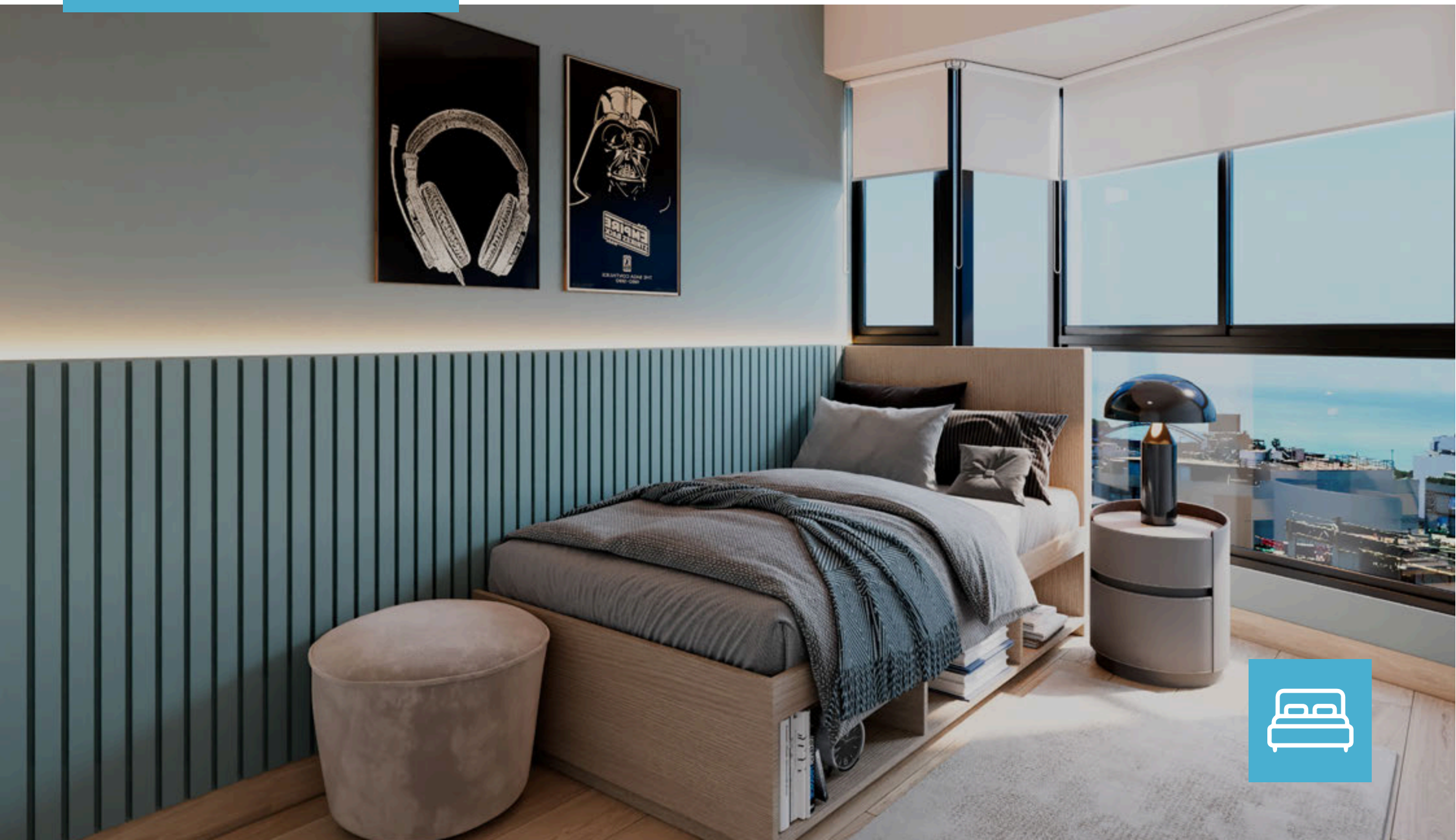


DORMITORIO PRINCIPAL

Imagen referencial sujeta a cambios de diseño.

DORMITORIO SECUNDARIO

Imagen referencial sujeta a cambios de diseño.





COCINA

Imagen referencial sujeta a cambios de diseño.

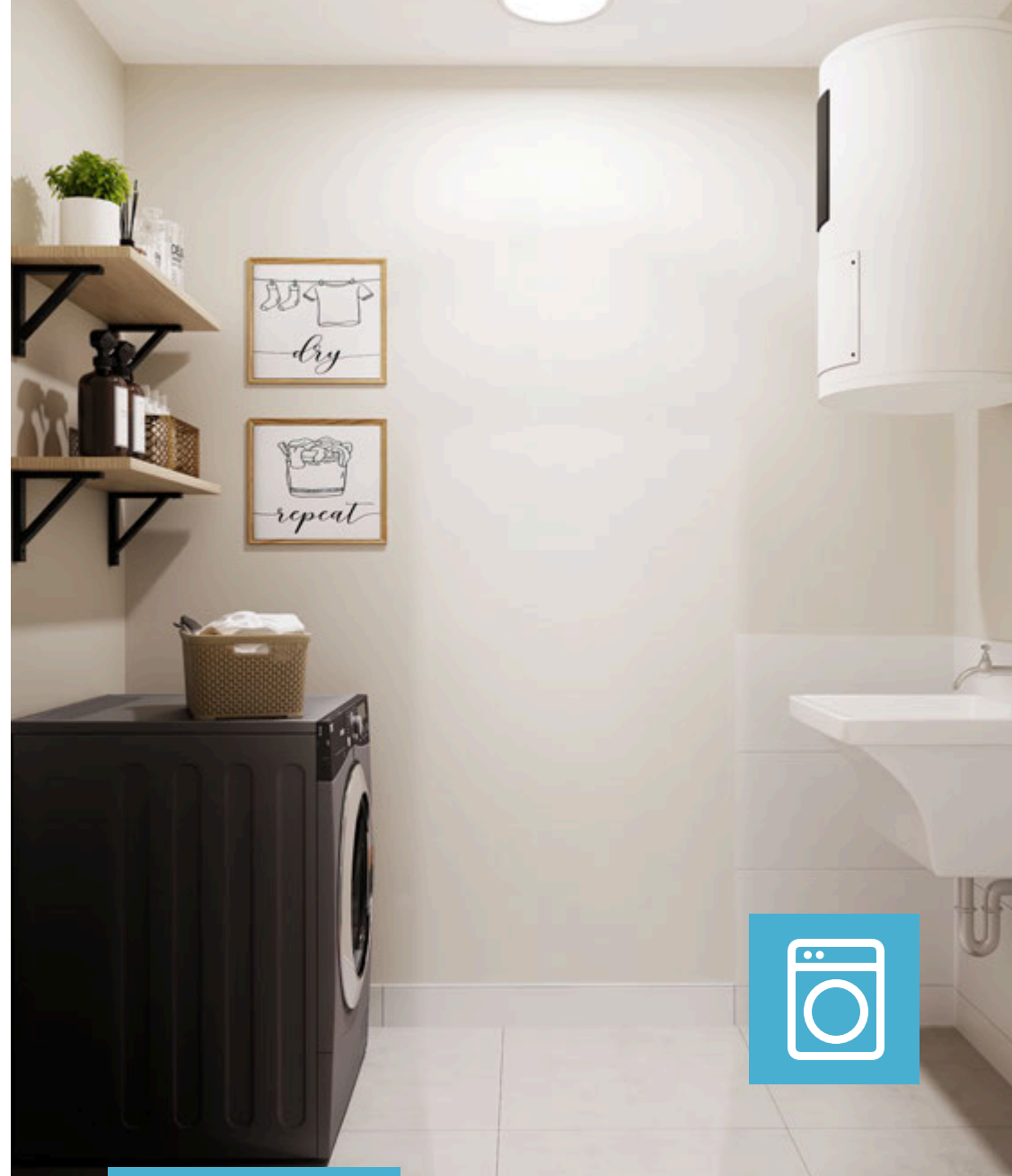
SALA COMEDOR

Imagen referencial sujeta a cambios de diseño.



BAÑO

Imagen referencial sujeta a cambios de diseño.

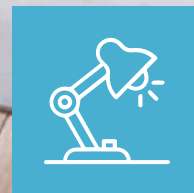


LAVANDERÍA

Imagen referencial sujeta a cambios de diseño.

ESCRITORIO

Imagen referencial sujeta a cambios de diseño.





ÁREAS COMUNES



Un espacio TOP para
cada estilo de vida

PISO 1



Imagen referencial sujeta a cambios de diseño.



ESTACIONAMIENTO
DE VISITAS

1



LOBBY

2



COWORKING

3



SUM

4



GYM

5



PATIO INTERNO

6



ZONA DE
FOGATA

7



LOBBY

Imagen referencial sujeta a cambios de diseño.

ZONA DE FOGATA

Imagen referencial sujeta a cambios de diseño.





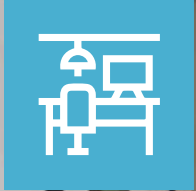
GYM

Imagen referencial sujeta a cambios de diseño.

SUM

Imagen referencial sujeta a cambios de diseño.



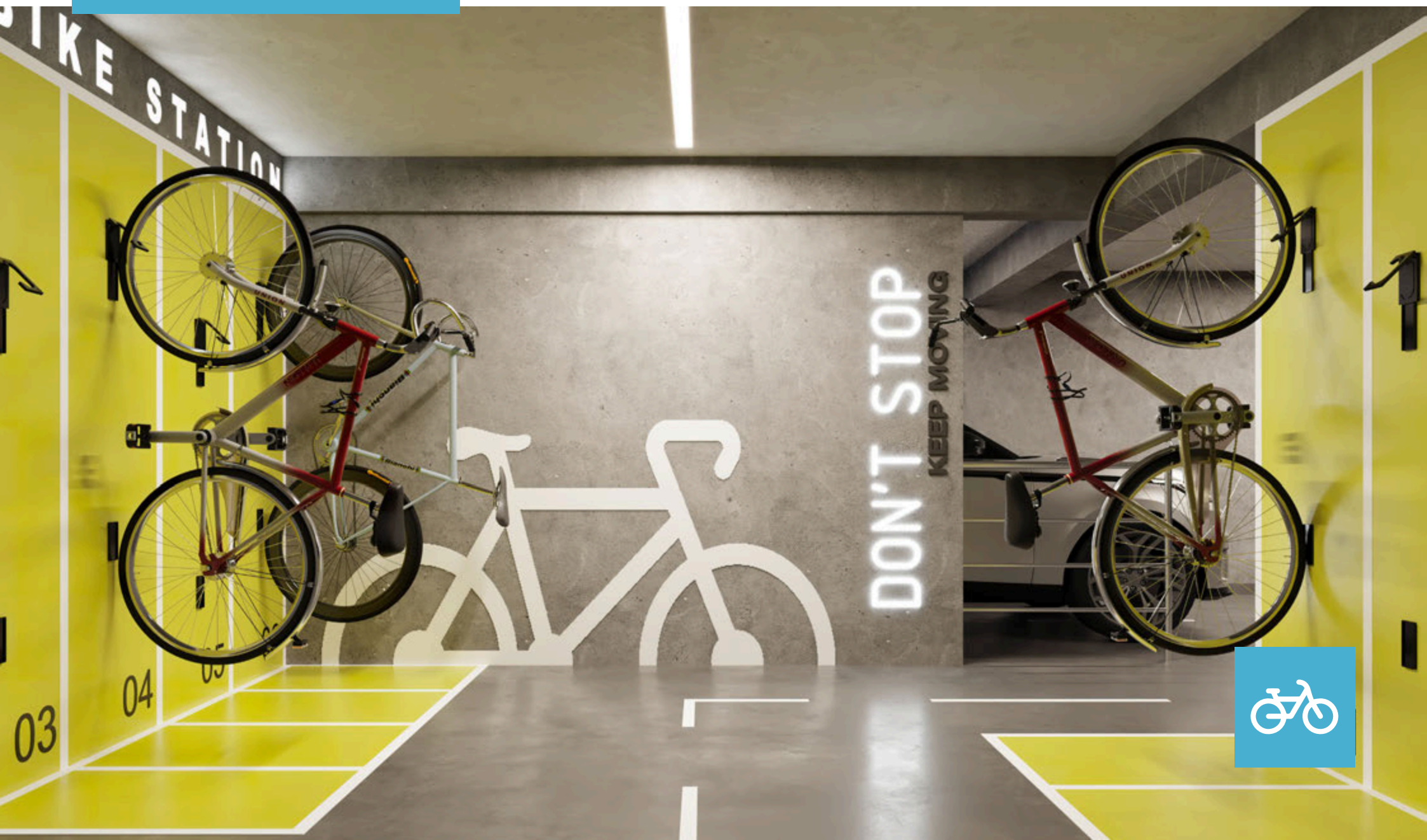


COWORKING

Imagen referencial sujeta a cambios de diseño.

ESTACIONAMIENTO DE BICICLETAS

Imagen referencial sujeta a cambios de diseño.



ROOF TOP



ZONA DE PARRILLAS



SKY BAR



PET ZONE



HALL DE ASCENSORES



ZONA DE PARRILLAS

Imagen referencial sujeta a cambios de diseño.

SKY BAR

Imagen referencial sujeta a cambios de diseño.





PET ZONE

Imagen referencial sujeta a cambios de diseño.

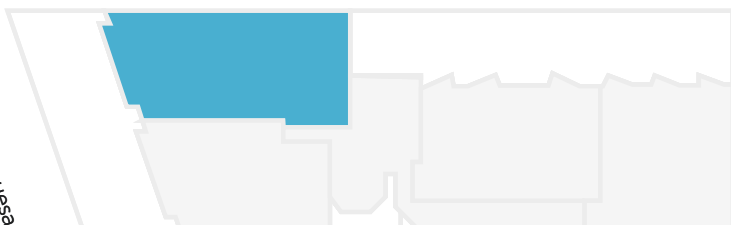
DEPARTAMENTO TIPO 1A

ÁREA DE
73.58m²



Imagen referencial sujeta a cambios de diseño.

Av. Antonio Miquelada
(Ex. Juan de Alarcón)



2 Dorms

Sala comedor

Cocina

2 Baños

Lavandería

Estudio

Sala de star

Balcón

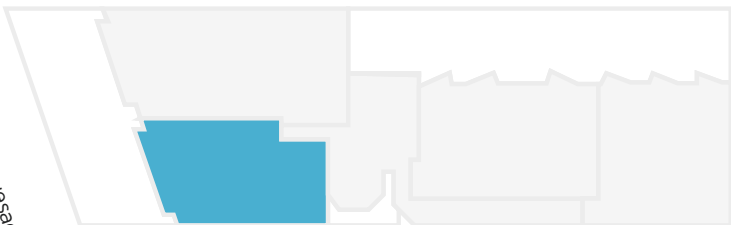
DEPARTAMENTO TIPO 2A

ÁREA DE

52.81m²



Av. Antonio Miquelases
(Ex. Juan de Alvarado)



1 Dorm.	Sala comedor	Lavandería	
Sala de star	2 Baños	Cocina	Balcón

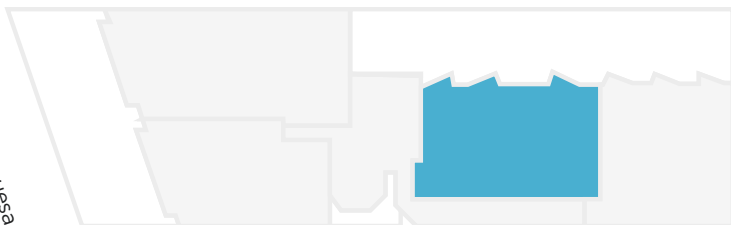
Imagen referencial sujeta a cambios de diseño.

DEPARTAMENTO TIPO 3A

ÁREA DE
53.48m²



Av. Antonio Muroquesada
(Ex Juan de Almagro)



2 Dorms

2 Baños

Cocina

Lavandería

Sala comedor

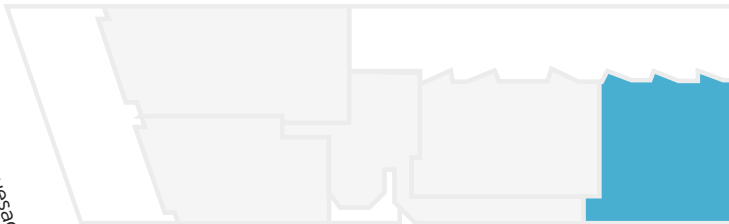
Imagen referencial sujeta a cambios de diseño.

DEPARTAMENTO TIPO 4A

ÁREA DE
63.71m²



Av. Antonio Miró Quesada
(Ex-Juan de Almagro)



2 Dorms.

Sala comedor

Cocina

Estudio

2 Baños

Lavandería

Imagen referencial sujeta a cambios de diseño.



Somos una **empresa peruana** en expansión, especializada en **proyectos de vivienda multifamiliar**. A través de una **arquitectura funcional, ubicaciones estratégicas y precios accesibles**, buscamos ofrecer soluciones habitacionales que respondan a las aspiraciones reales del cliente actual. Con el respaldo de **Conexa Financial Group**, VAL desarrolla edificios memorables, pensados en la experiencia del cliente final, creando espacios con propósito, para los que van un paso adelante.

CON EL
RESPALDO DE:



✕ **nomena** arquitectura


Nómena se caracteriza por un diseño vanguardista que integra las viviendas al entorno urbano. Sus proyectos **dialogan con la ciudad y sus habitantes, respondiendo de forma sensible a sus necesidades**. Con **TOP LIFE**, reafirma su excelencia y 15 años de trayectoria.





 **997 724 004**

 www.toplife.com.pe

 Av. Antonio Miroquesada 419 (Ex Juan de Aliaga), **Magdalena**

  Val Grupo Inmobiliario